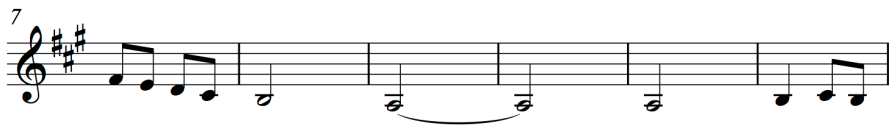


Nekonečná

M. Němec / M. Němec

Jablkoň (m.l.)

předehra klarinet Bb, doprovod jako refrén



- G Ami Hmi Ami G Ami Hmi Ami**
1. Ráno snídám vůni vlasů, k obědu mám tvoji krásu
G Ami Hmi C D C Hmi Ami G
a večerím tvůj hlas, tvůj dech, tvůj klín.

2. Tam tam, noci buší, do dvou těl a do dvou duší
výš a výš padám k tobě blíž

- G Emi C D**
R1.: Měsíc chodí po moři a moře hoří,
duše do duše se v dlouhých vlnách noří,
nekonečno konečně se prodírá ven,
mléčná dráha rozlévá se na celou zem.

- R2.: Noc Velkým Vozem škrtně o zem a jede dál,
čas na chvíli zastavil se, jakoby spal,
nahá věčnost důstojně se zakrývá tmou,
den se řítí plnou parou na konečnou.

hraje se:

sólo, 1, 2, R1, R2, 1, 2, R1, R2, R1, 1+2 dvojhlasně, R1, R2 fade-out